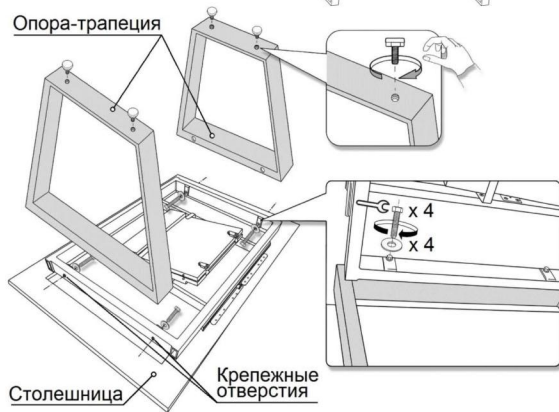


# Сборка стола ХАГЕН СРП-С-031 и СРП-034

Опора-трапеция



## Комплектация:

- Столешница с раздвижным механизмом - 1 шт.
- Опора-трапеция - 2 шт. (в отдельной упаковке)
- Крепёжные болты М8\*50 - 4 шт. / - Шайба М8 - 4 шт.
- Опора резьбовая регулируемая М8\*d25 – 4 шт

**Используемый инструмент "Гачный ключ" не входит в комплект фурнитуры**

## РЕКОМЕНДАЦИИ ПО ЭКСПЛУАТАЦИИ

Требуется проведение осмотра стола как минимум один раз в шесть месяцев. Очень важно проверить и убедиться в том, что все винты крепления плотно затянуты.

**Примечание:** Предприятие-изготовитель оставляет за собой право без предварительного уведомления Покупателя вносить изменения в конструкцию, комплектацию или технологию изготовления изделия с целью улучшения его качества.

Данные изменения не влекут за собой ухудшения потребительских качеств и внешний вид изделий.



## Порядок сборки.

1. ПОЛОЖИТЬ СТОЛ СТОЛЕШНИЦЕЙ ВНИЗ (1) и закрепить каждую опору-трапецию через торцевые крепежные отверстия к подстолю двумя Болтами М8\*50 через Шайбы используя гачный ключ.
2. Установить по две **Опоры регулируемые М8\*d25** на каждую опору-трапецию в нижней части.
3. Обратите внимание, что во внутренней части подстоля находятся **ДВА фиксатора**, которые фиксируют столешницу в разложенном или сложенном состоянии.



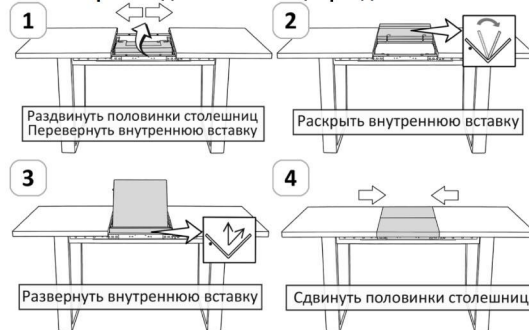
Состояние фиксатора  
**ЗАКРЫТО**



Состояние фиксатора  
**ОТКРЫТО**

4. Осторожно перевернуть стол и поставить на ноги.
5. Стол приведен в рабочее состояние.
6. Переключите фиксаторы в состояние **ОТКРЫТО** для свободного хода половинок столешницы.

## Схема раскладки столешницы раздвижного стола



**ВАЖНО.** Во избежание самопроизвольного раздвижения половинок столешниц **ОБЯЗАТЕЛЬНО** переключите фиксаторы в состояние **ЗАКРЫТО**.