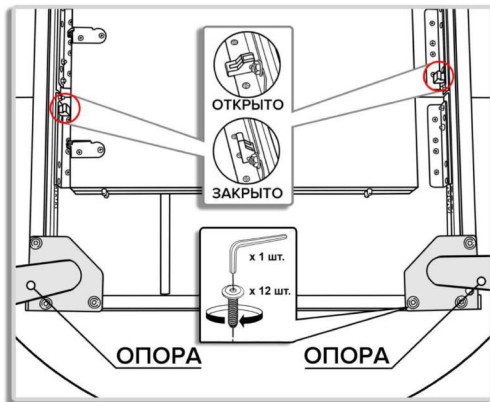


Раздвижной стол Опера СРП-С-041

ВИД УСТАНОВЛЕННЫХ ОПОР НА ПОДСТОЛБЕ СТОЛЕШНИЦЫ



Вид стола в сложенном и разложенном состояниях.



Комплектация:

- Столешница с раздвижным механизмом - 1 шт.
- Опоры - 4 шт. (в отдельной упаковке)
- Крепежные винты М8*40 под шестигранник - 12 шт.
- Ключ L-образный - 1 шт.

РЕКОМЕНДАЦИИ ПО ЭКСПЛУАТАЦИИ

Требуется проведение осмотра стола как минимум один раз в шесть месяцев. Очень важно проверить и убедиться в том, что все винты крепления плотно затянуты.

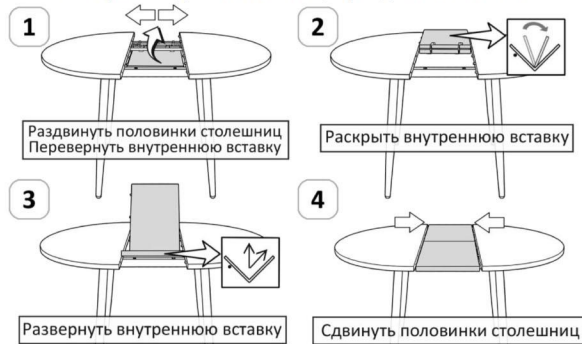
Порядок сборки.

1. ПОЛОЖИТЬ СТОЛ СТОЛЕШНИЦЕЙ ВНИЗ и закрепить каждую ножку через крепежные отверстия к подстолю 3-мя винтами М8*40 используя L-образный ключ.
2. Обратите внимание, что во внутренней части подстоля находятся **ДВА фиксатора**, которые фиксируют столешницу в разложенном или сложенном состоянии.



3. Осторожно перевернуть стол и поставить на ноги.
4. Стол приведен в рабочее состояние.
5. **ВАЖНО.** На данной модели стола установлен **синхронный механизм раздвижения**.

Схема раскладки столешницы раздвижного стола



ВАЖНО. Во избежание самопроизвольного раздвижения половинок столешниц **ОБЯЗАТЕЛЬНО** переключите фиксаторы в состояние **ЗАКРЫТО**.

Примечание: Изготовитель оставляет за собой право без предварительного уведомления Покупателя вносить изменения в конструкцию, комплектацию или технологию изготовления изделия с целью улучшения его качества. Данные изменения не влекут за собой ухудшения потребительских свойств и внешний вид изделий.