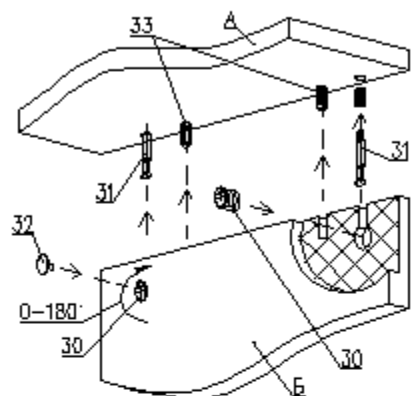


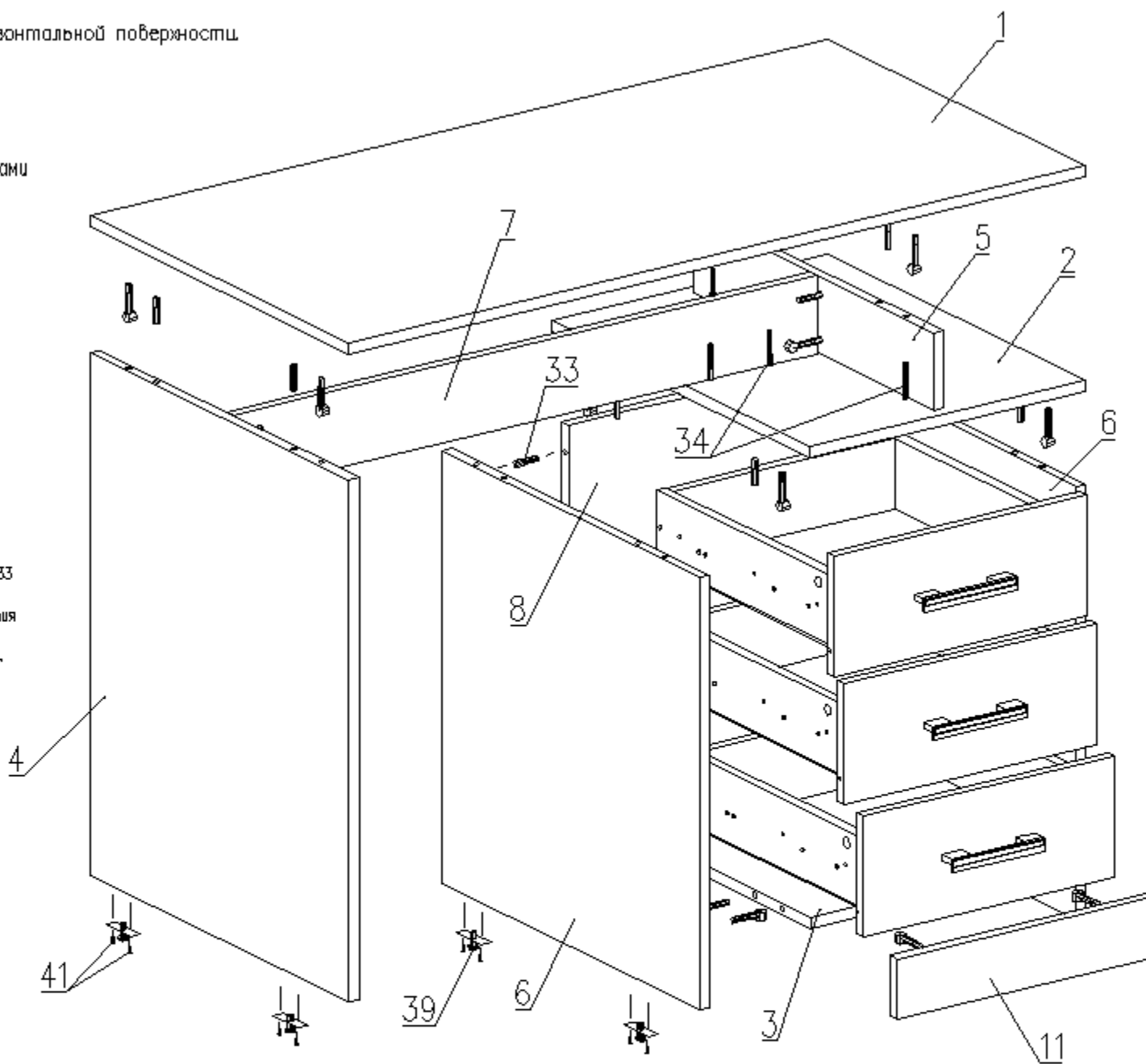
СХЕМА СБОРКИ

Сборку производить на строго горизонтальной поверхности.

Пример монтажа стыкуемых панелей с эксцентриковыми стяжками и шкантами

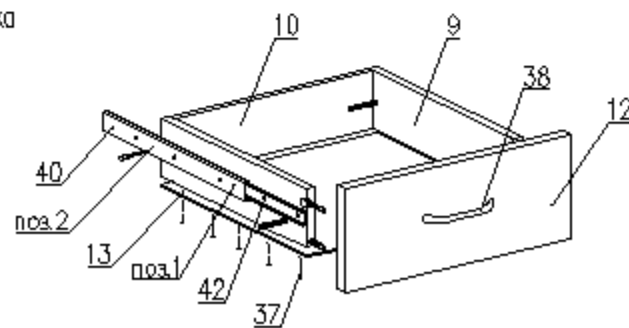


1. Вставить два штока 31 в панель А
2. Вставить два шканта 33 в панель А
3. Насадить на два штока 31 и два шканта 33 на соединяемую панель Б.
4. Вставить эксцентрики 30 в елкие отверстия и поворотом по часовой стрелке затянуть
5. Установить заглушки 32 на эксцентрики 30.



Сборка ящика

1. Перед креплением направляющих следует собрать ящик
2. Выдвинуть ответную планку направляющей поз.1 и снять ее откид боковой фиксатор (черный язычок)
3. Прикрутить планку поз.1 к боковой стенке ящика поз.9 саморезами поз.42 согласно указанной разметке
4. Прикрутить направляющую поз.2 к боковой стенке каркаса саморезами поз.42 согласно указанной разметке
5. При монтаже ящика равномерно вставить планки поз.1 и поз.2 друг в друга с двух сторон и закрутить их до щелчка фиксатора
6. Убедиться что планки поз.1 зафиксировались в направляющих поз.2 выдвинув ящик несколько раз, если возникли проблемы см. пункт 5



Внимание!!
Возможна сборка правого и левого исполнения.

Стол письменный "Милана"
БН 112.76.16.00.00
1200 x 600 x 760

Детали

№.п	Наименование	Размер	Кол
1	Столешница	1200 x 600	1
2	Горизонт верхний	450 x 600	1
3	Горизонт нижний	418 x 582	1
4	Столешная	740 x 600	1
5	Столешная	110 x 560	1
6	Столешная	614 x 600	2
7	Царга	950 x 110	1
8	Стенка задняя	528 x 417	1
9	Стенка боковая ящика	410 x 100	6
10	Стенка торцевая ящика	361 x 100	3
11	Панель лицевая	418 x 86	1
12	Фасад Кр.1,0 (поз)	171 x 411	3
13	Дно ящика (ДВП)	415 x 391	3

Фурнитура

№.п	Наименование	Кол
30	Эксцентрик	22
31	Штак эксцентрика	22
32	Заглушка эксцентрика	16
33	Шкант 8x30	24
34	Евровинт 7 x 50	10
35	Заглушка для евровинта	6
36	Ключ для евровинта	1
37	Гвозди 2x20	60
38	Ручка (компл)	3
39	Ножка фиксирующая	6
40	Направляющая 400 (комплект)	3
41	Саморез 4x30	12
42	Саморез 3,5x12	36