

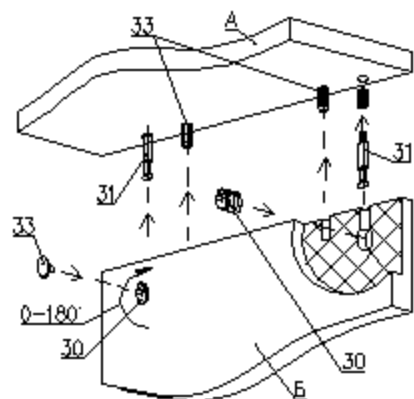
СХЕМА СБОРКИ

Сборку производить на строго горизонтальной поверхности.
Перед установкой и креплением задней стенки необходимо проверить диагонали. Они должны быть одинаковыми.

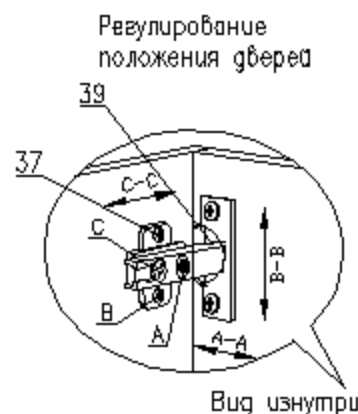
ВНИМАНИЕ !!!

- Подключение, ремонт электрической части изделия должны производиться квалифицированным специалистом
- Не подключайте изделие, если его электрическая часть имеет повреждения
- Подключайте изделие только в исправную розетку электросети с номинальным напряжением 220В, 50Гц
- Подключайте изделие только после установки лампочек (цоколь Е14 мощность не более 60Вт, приобретается отдельно)
- Для отключения изделия необходимо тянуть за вилку
- Во избежание поражения электрическим током, отключите изделие от электросети перед заменой лампочек, а также чисткой изделия.

Пример монтажа стыкуемых панелей с эксцентриковыми стяжками и шкантами



1. Вставить два штока 31 в панель А
2. Вставить два шканта 33 в панель А
3. Насадить на два штока 31 и два шканта 33 на соединяемую панель В.
4. Вставить эксцентрики 30 в слюбые отверстия и поворотом по часовой стрелке затянуть.
5. Установить заглушки 32 на эксцентрики 30.



Регулирование положения двери

Для изменения положения двери по направлению стрелки С-С ослабить крепежный винт С.

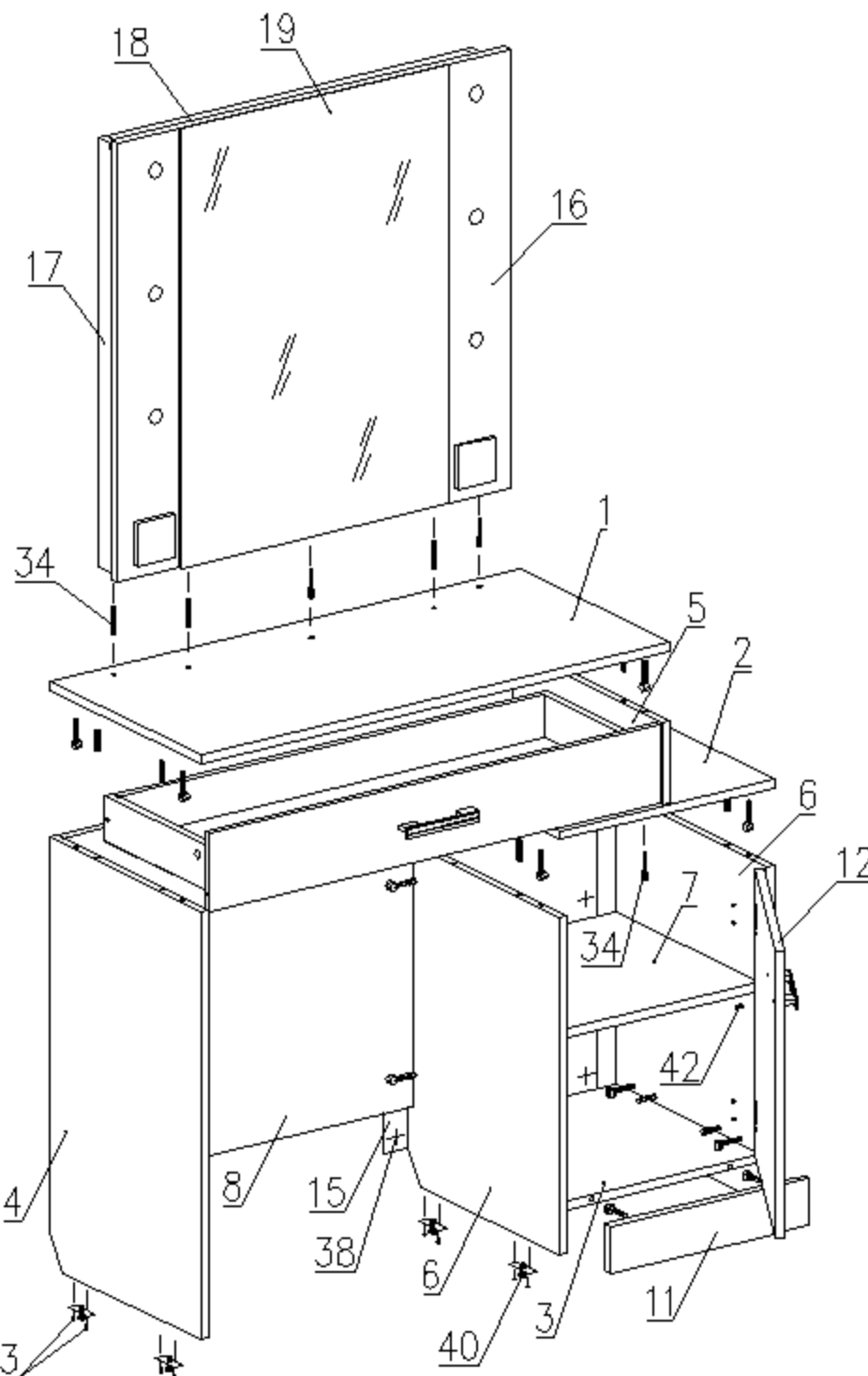
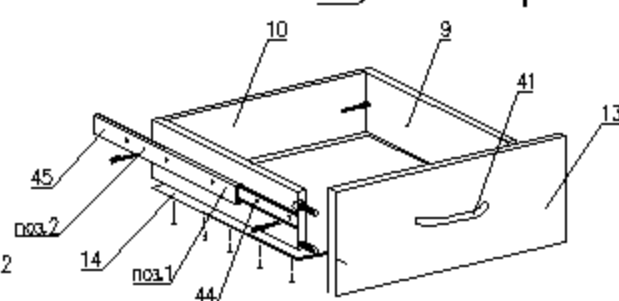
Для изменения положения двери по направлению стрелки А-А использовать регулировочный винт А при ослабленном винте С.

После регулировки затянуть винт С.

Для перемещения двери по вертикали (стрелки В-В) ослабить шурупы В.

Сборка ящика

1. Перед креплением направляющих следует собрать ящик
2. Выдвинуть соответствующую планку направляющей поз.1 и снять ее отжав боковой фиксатор (черный язычок)
3. Прикрутить планку поз.1 к боковой стенке ящика поз.9 саморезами поз.44 согласно указанной разметке
4. Прикрутить направляющую поз.2 к боковой стенке каркаса саморезами поз.44 согласно указанной разметке
5. При монтаже ящика равномерно вставить планки поз.1 и поз.2 друг в друга с двух сторон и задвинуть их до щелчка фиксатора
6. Убедиться, что планки поз.1 зафиксировались в направляющих поз.2 выдвинув ящик несколько раз, если возникли проблемы пункт 5



Стол туалетный "Милана"
БН 112.76.09.00.00
1200 x 450 x 1600

Детали

№п	Наименование	Размер	Кол.
1	Столешница	981 x 450	1
2	Горизонт верхний	451 x 450	1
3	Горизонт нижний	418 x 432	1
4	Стойевая	780 x 450	1
5	Стойевая	150 x 450	1
6	Стойевая	614 x 450	2
7	Полка	417 x 432	1
8	Перед	730 x 640	1
9	Стенка боковая ящика	310 x 80	2
10	Стенка торцевая ящика	891 x 80	1
11	Панель лицевая	418 x 86	1
12	Фасад	520 x 411	1
13	Фасад (паз)	142 x 941	1
14	Дно ящика (ДВПО)	315 x 921	1
15	Стенка задняя (ДВПО)	558 x 446	1
16*	Панель под зеркало	800 x 820	1
17*	Планка вертикальная	780 x 70	2
18*	Планка горизонтальная	748 x 70	1
19*	Зеркало	798 x 560	1

* Поз. 16,17,18,19 поставляются в собранном виде

Фурнитура

№п	Наименование	Кол.
30	Эксцентрик	26
31	Шток эксцентрика	26
32	Заглушка эксцентрика	20
33	Шкант 8x30	14
34	Евровинт 7 x 50	11
35	Заглушка для еврвинта	6
36	Ключ для еврвинта	1
37	Саморез 4x16	8
38	Гвозди 2x20	40
39	Петля 4-х шарнирная внутр.	2
40	Ножка фиксирующая	6
41	Ручка (компл.)	2
42	Полкодержатель	4
43	Саморез 4x30	12
44	Саморез 3,5x12	12
45	Направляющие 300 (комплект)	1

Качество мебели зависит от качества сборки. Рекомендуем доверять сборку специалистам.