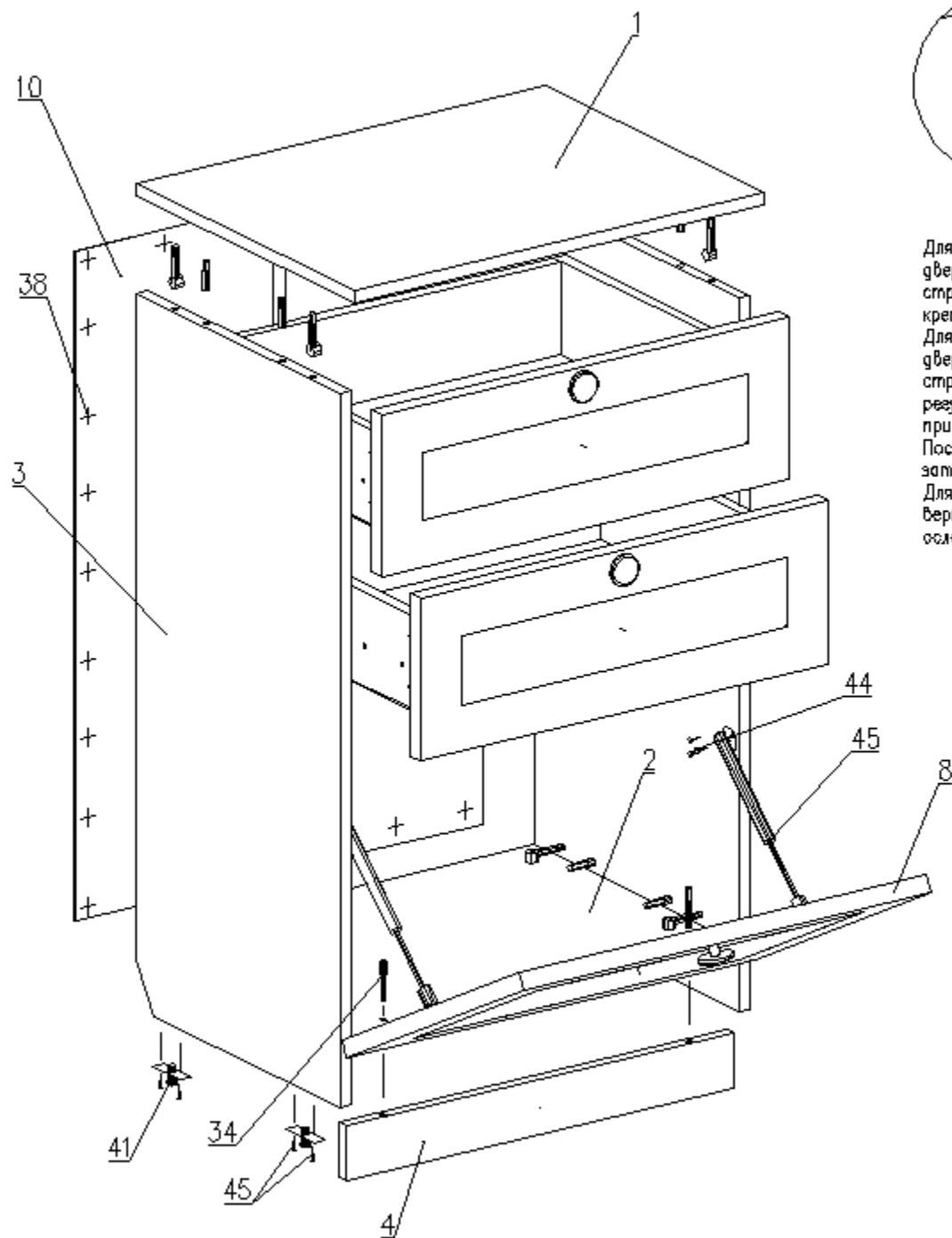
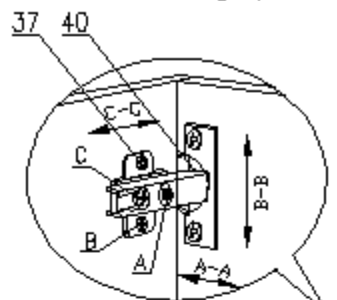


СХЕМА СБОРКИ

Сборку производить на строго горизонтальной поверхности. Перед установкой и креплением задней стенки необходимо проверить диагонали. Они должны быть одинаковыми.



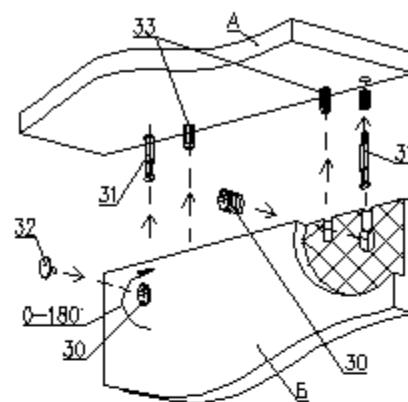
Регулирование положения дверей



Вид изнутри

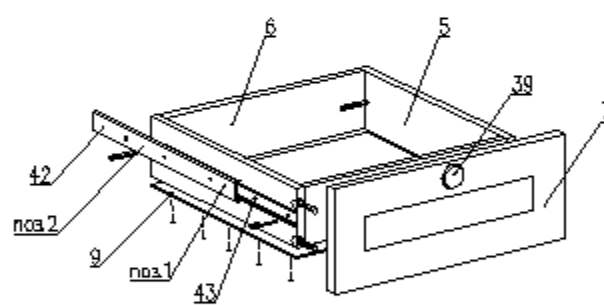
Для изменения положения двери по направлению стрелки С-С ослабить крепежный винт С.
Для изменения положения двери по направлению стрелки А-А использовать регулировочный винт А при ослабленном винте С.
После регулировки затянуть винт С.
Для перемещения двери по вертикали (стрелки В-В) ослабить шурупы В.

Пример монтажа стыкуемых панелей с эксцентриковыми стяжками и шкантами



1. Вставить два шканта 31 в панель А
2. Вставить два шканта 33 в панель А
3. Насадить на два шканта 31 и два шканта 33 на соединяемую панель В
4. Вставить эксцентрики 30 в другие отверстия и поворотом по часовой стрелке затянуть
5. Установить заглушки 32 на эксцентрики 30.

Сборка ящика



1. Перед креплением направляющих следует собрать ящик
2. Выдвинуть ответную планку направляющей поз.1 и снять ее отжав боковой фиксатор (черный язычок)
3. Прикрутить планку поз.1 к боковой стенке ящика поз.5 саморезами поз.43 согласно указанной разметке
4. Прикрутить направляющую поз.2 к боковой стенке каркаса саморезами поз.43 согласно указанной разметке
5. При монтаже ящика равномерно вставить планки поз.1 и поз.2 друг в друга с двух сторон и зажать их до щелчка фиксатора
6. Убедиться, что планки поз.1 зафиксировались в направляющих поз.2 выдвинув ящик несколько раз, если возникли проблемы см. пункт 5

Тумба 1-ств с 2 ящиками "Филадельфия"
БН 126.29.16.00.00
600 x 460 x 930

Детали

№.п	Наименование	Размер	Кол.
1	Столешница	600 x 460	1
2	Горизонт нижний	568 x 430	1
3	Стойбовая	911 x 430	2
4	Сапог	568 x 70	1
5	Стенка боковая ящика	410 x 120	4
6	Стенка торцевая ящика	511 x 120	4
7	Фасад (рамка)	208 x 598	2
8	Фасад (рамка)	418 x 598	1
9	Дно ящика (ДВП)	541 x 408	2
10	Стенка задняя (ДВП)	855 x 297	2

Фурнитура

№.п	Наименование	Кол.
30	Эксцентрик	16
31	Шток эксцентрика	16
32	Заглушка эксцентрика	12
33	Шкант 8x30	8
34	Евровинт 7 x 50	10
35	Заглушка для евровинта	10
36	Ключ для евровинта	1
37	Саморез 4x16	8
38	Гвозди 2x20	50
39	Ручка (компл.)	3
40	Петля 4-х шарнирная	2
41	Ножка фиксирующая	4
42	Направляющая 400 (комплект)	2
43	Саморез 3,5x12	34
44	Газлифт секретерный	2
45	Саморез 4x30	8
46	Профиль для соединения ДВП L=825 мм	1

Соединение задних стенок ДВП соединительным профилем

