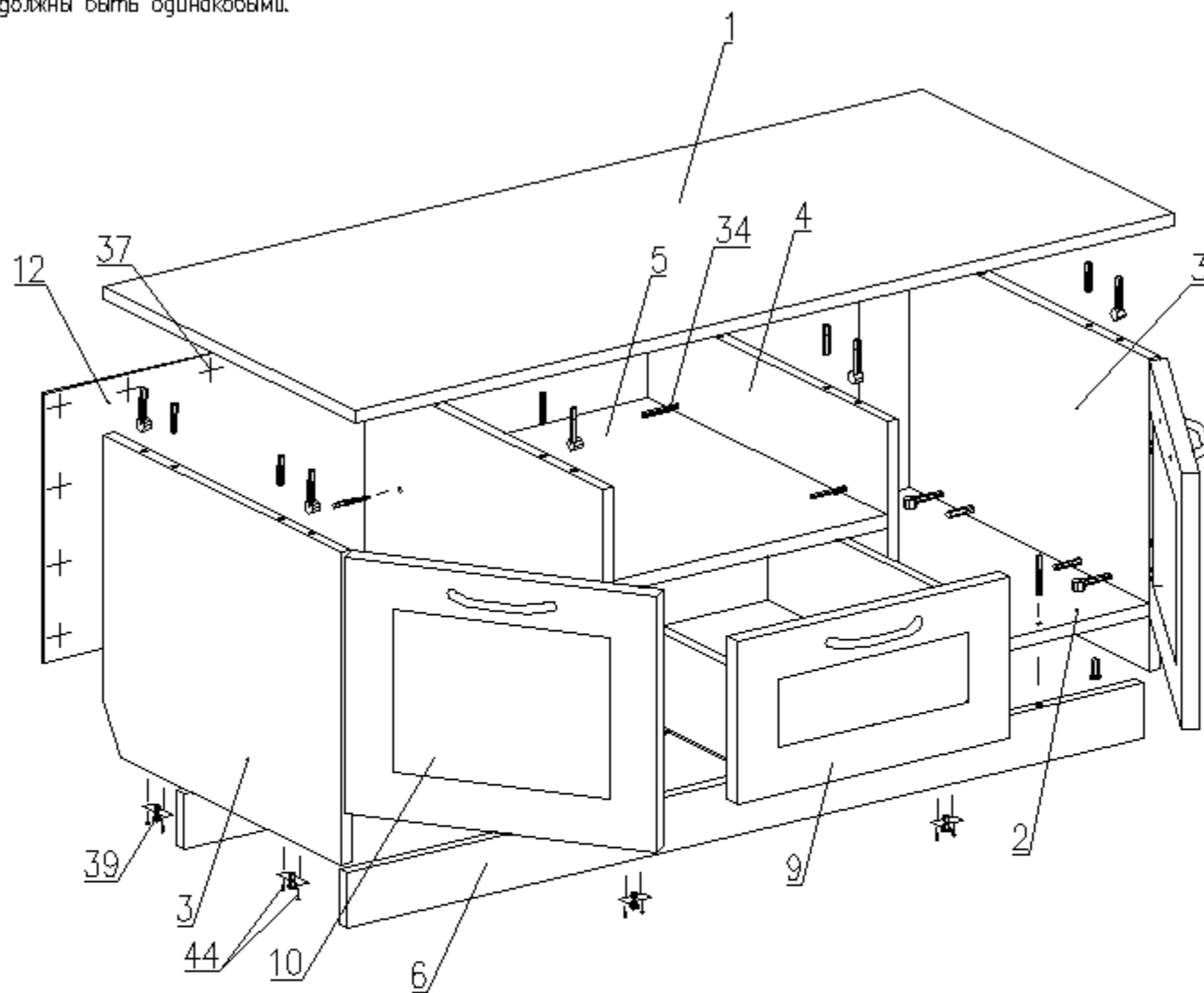
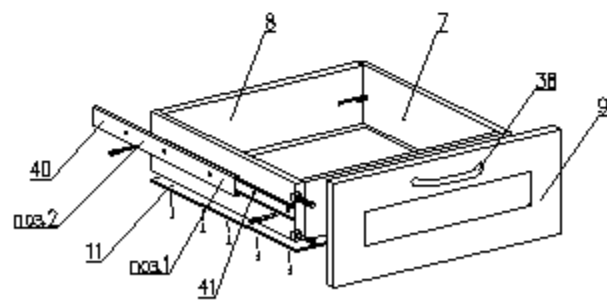


## СХЕМА СБОРКИ

Сборку производить на строго горизонтальной поверхности. Перед установкой и креплением задней стенки необходимо проверить диагонали. Они должны быть одинаковыми.

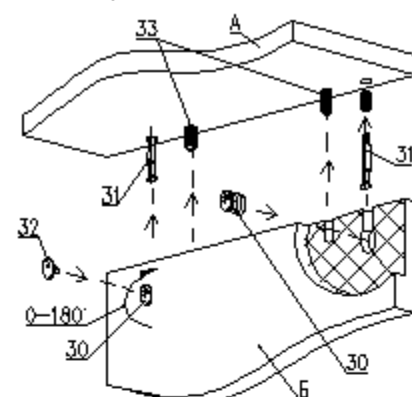


Сборка ящика

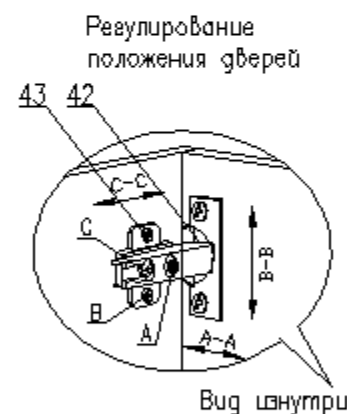


1. Перед креплением направляющих следует собрать ящик
2. Вынуть ответную планку направляющей поз.1 и снять ее отжав боковой фиксатор (черный язычок)
3. Прикрутить планку поз.1 к боковой стенке ящика поз.7 саморезами поз.41 согласно указанной разметке
4. Прикрутить направляющую поз.2 к боковой стенке каркаса саморезами поз.41 согласно указанной разметке
5. При монтаже ящика равномерно вставить планки поз.1 и поз.2 друг в друга с двух сторон и задвинуть их до щелчка фиксатора
6. Убедиться что планки поз.1 зафиксировались в направляющих поз.2 выдвинув ящик несколько раз, если возникли проблемы см. пункт 5

Пример монтажа стыкуемых панелей с эксцентриковыми стяжками и шкантами



1. Вставить два штока 31 в панель А
2. Вставить два шканта 33 в панель А
3. Надеть на два штока 31 и два шканта 33 на соединяемую панель Б
4. Вставить эксцентрики 30 в лунки отверстия и поворотом по часовой стрелке затянуть
5. Установить заглушки 32 на эксцентрики 30.



Вид изнутри

Для изменения положения двери по направлению стрелки С-С ослабить крепежные винты С.  
Для изменения положения двери по направлению стрелки А-А использовать регулировочный винт А при ослабленном винте С.  
После регулировки затянуть винт С.  
Для перемещения двери по вертикали (стрелки В-В) ослабить шурупы В.

Тумба под ТВ "Александрия"/"Агата"  
БН 126.15.31.00.00  
1200 x 530 x 420

### Детали

№.п	Наименование	Размер	Кол.
1	Столешница	1200 x 530	1
2	Горизонт нижний	1168 x 500	1
3	Столешная	400 x 500	2
4	Столешная	314 x 500	2
5	Горизонт	400 x 500	1
6	Столешная	1168 x 70	2
7	Стенка боковая ящика	460 x 120	2
8	Стенка торцевая ящика	343 x 120	2
9	Фасад (рамка)	208 x 398	1
10	Фасад (рамка)	327 x 398	2
11	Дно ящика (ДВПО)	373 x 458	1
12	Стенка задняя (ДВПО)	1196 x 344	1

### Фурнитура

№.п	Наименование	Кол.
30	Эксцентрик	16
31	Шток эксцентрика	16
32	Заглушка эксцентрика	16
33	Шкант 8x30	12
34	Евровинт 7 x 50	18
35	Заглушка для евровинта	18
36	Ключ для евровинта	1
37	Гвозди 2x20	50
38	Ручка (комп.)	3
39	Ножка фиксирующая	8
40	Направляющая 400 (комплект)	1
41	Саморез 3,5x12	12
42	Петля 4-х шарнирная	4
43	Саморез 4x16	16
44	Саморез 4x30	16