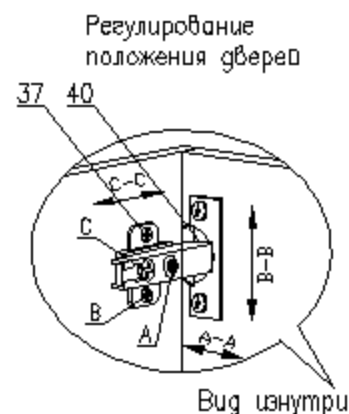


СХЕМА СБОРКИ

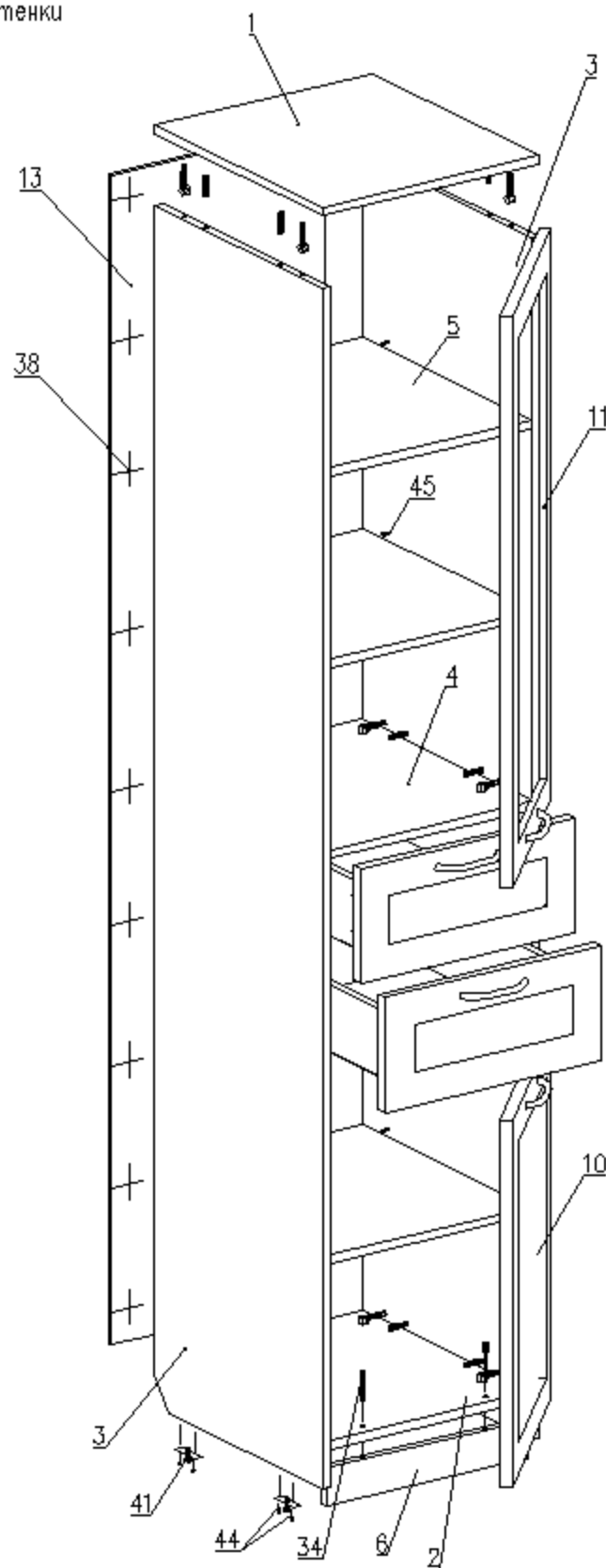
Сборку производить на строго горизонтальной поверхности. Перед установкой и креплением задней стенки необходимо проверить диагонали. Они должны быть одинаковыми.



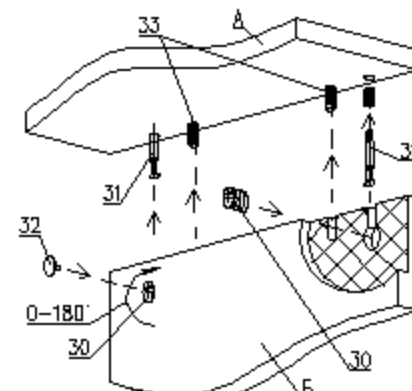
Регулирование положения двери

Вид изнутри

Для изменения положения двери по направлению стрелки С-С ослабить крепежный винт С.
Для изменения положения двери по направлению стрелки А-А использовать регулировочный винт А при ослабленном винте С.
После регулировки затянуть винты С.
Для перемещения двери по вертикали (стрелки В-В) ослабить шурупы В.

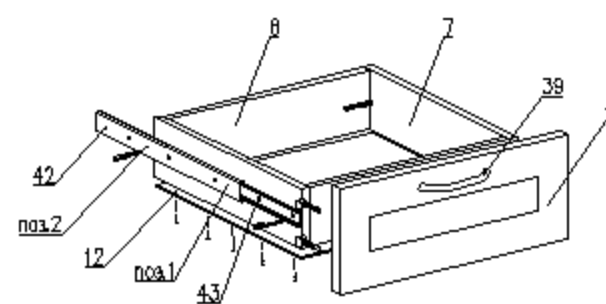


Пример монтажа стыкуемых панелей с эксцентриковыми стяжками и шкантами



1. Вставить два штока 31 в панель А
2. Вставить два шканта 33 в панель А
3. Надеть на два штока 31 и два шканта 33 на соединяемую панель Б
4. Вставить эксцентрики 30 в аллюминиевые отверстия и поворотом по часовой стрелке затянуть
5. Установить заглушки 32 на эксцентрики 30.

Сборка ящика



1. Перед креплением направляющих следует собрать ящик
2. Выдвинуть ответную планку направляющей поз.1 и снять ее сжав боковой фиксатор (черный язычок)
3. Прикрутить планку поз.1 к боковой стенке ящика поз.7 саморезами поз.43 согласно указанной разметке
4. Прикрутить направляющую поз.2 к боковой стенке каркаса саморезами поз.43 согласно указанной разметке
5. При монтаже ящика равномерно вставить планки поз.1 и поз.2 друг в друга с двух сторон и задвинуть их до щелчка фиксатора
6. Убедиться, что планки поз.1 зафиксировались в направляющих поз.2 выдвинув ящик несколько раз, если возникли проблемы см. пункт 5

Пенал 2-ств с 2 ящиками "Александрия"/"Агата" (правый)

БН 126.15.11.00.00

450 x 530 x 2200

Детали

№.п	Наименование	Размер	Кол.
1	Горизонт верхний	450 x 500	1
2	Горизонт нижний	418 x 500	1
3	Столбовая	2180 x 500	2
4	Горизонт	418 x 500	1
5	Полка	416 x 500	3
6	Сапог	418 x 70	1
7	Стенка боковая ящика	460 x 120	4
8	Стенка торцевая ящика	361 x 120	4
9	Фасад (рамка)	208 x 448	2
10	Фасад (рамка)	668 x 448	1
11	Фасад (рамка)	1036 x 448	1
12	Дно ящика (ДВП)	391 x 458	2
13	Стенка задняя (ДВП)	2124 x 446	1

Фурнитура

№.п	Наименование	Кол.
30	Эксцентрик	20
31	Шток эксцентрика	20
32	Заглушка эксцентрика	20
33	Шкант 8x30	12
34	Евровинт 7 x 50	10
35	Заглушка для евровинта	10
36	Ключ для евровинта	1
37	Саморез 4x16	16
38	Гвозди 2x20	60
39	Ручка (комп.)	4
40	Петля 4-х шарнирная	4
41	Ножка фиксирующая	4
42	Направляющая 400 (комплект)	2
43	Саморез 3,5x12	24
44	Саморез 4x30	8
45	Полкодержатель	12