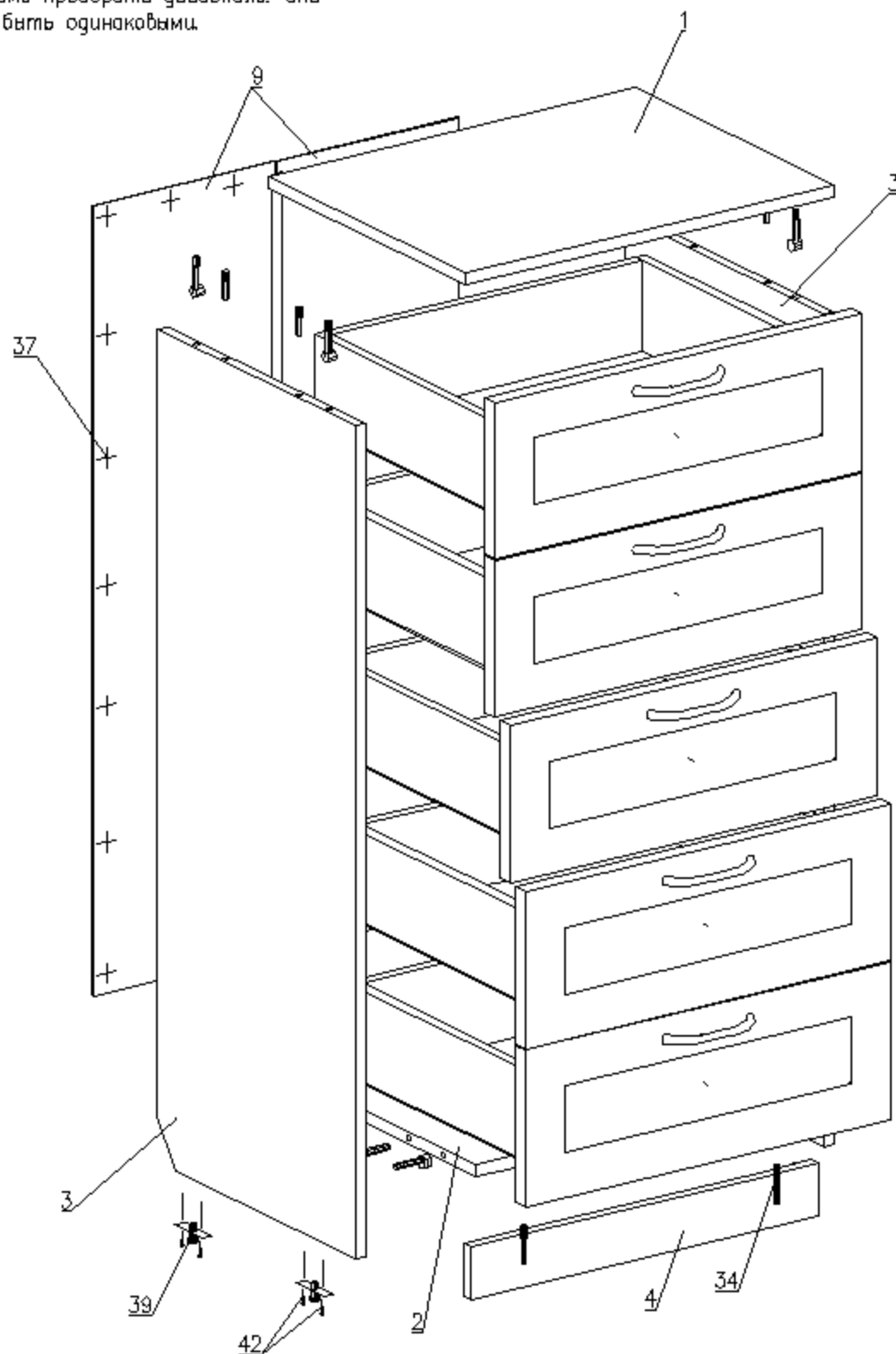
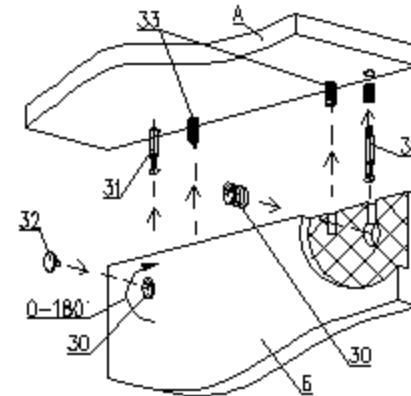


СХЕМА СБОРКИ

Сборку производить на строго горизонтальной поверхности.
Перед установкой и креплением задней стенки необходимо проверить диагонали. Они должны быть одинаковыми.

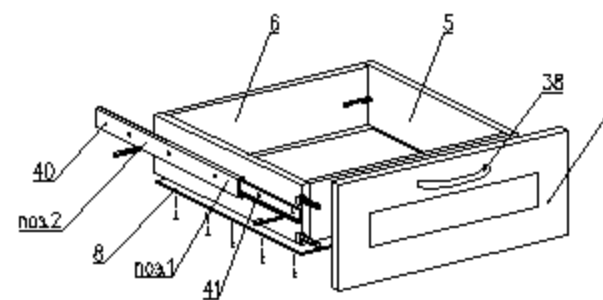


Пример монтажа сталеполюк панелей с эксцентриковыми стяжками и шкантами



1. Вставить два штока 31 в панель А
2. Вставить два шканта 33 в панель А
3. Насадить на два штока 31 и два шканта 33 на соединяемую панель Б
4. Вставить эксцентрики 30 в кругие отверстия и поворотом по часовой стрелке затянуть
5. Установить заглушки 32 на эксцентрики 30.

Сборка ящика



1. Перед креплением направляющих следует собрать ящик
2. Выкрутить ответную планку направляющей поз.1 и снять ее отжав боковой фиксатор (черный язычок)
3. Прикрутить планку поз.1 к боковой стенке ящика поз.8 саморезами поз.44 согласно указанной разметке
4. Прикрутить направляющую поз.2 к боковой стенке каркаса саморезами поз.44 согласно указанной разметке
5. При монтаже ящика равномерно вставить планки поз.1 и поз.2 друг в друга с двух сторон и задвинуть их до щелчка фиксатора
6. Убедиться, что планки поз.1 зафиксировались в направляющих поз.2. Выдвинув ящик несколько раз, если возникли проблемы с движением

Комод с 5 ящиками "Александрия"/"Азата"
БН 126.15.24.00.00
560 x 460 x 1120

Детали

№п.п	Наименование	Размер	Кол.
1	Столешница	560 x 430	1
2	Горизонт нижний	528 x 430	1
3	Стойевая	1104 x 430	2
4	Сапог	528 x 70	1
5	Стенка боковая ящика	410 x 120	10
6	Стенка торцевая ящика	471 x 120	10
7	Фасад (рамка)	208 x 558	5
8	Дно ящика (ДВП)	501 x 408	5
9	Стенка задняя (ДВП)	1048 x 277	2

Фурнитура

№п.п	Наименование	Кол.
30	Эксцентрик	28
31	Шток эксцентрика	28
32	Заглушка эксцентрика	24
33	Шкант 8x30	8
34	Евровинт 7 x 50	22
35	Заглушка для евровинта	22
36	Ключ для евровинта	1
37	Гвозди 2x20	120
38	Ручка (компл.)	5
39	Ножка фиксирующая	4
40	Направляющая 400 (комплект)	5
41	Саморез 3,5x12	60
42	Саморез 4x30	8
43	Профиль соединительный для ДВП L=1018	1

Соединение задних стенок ДВП соединительным профилем

