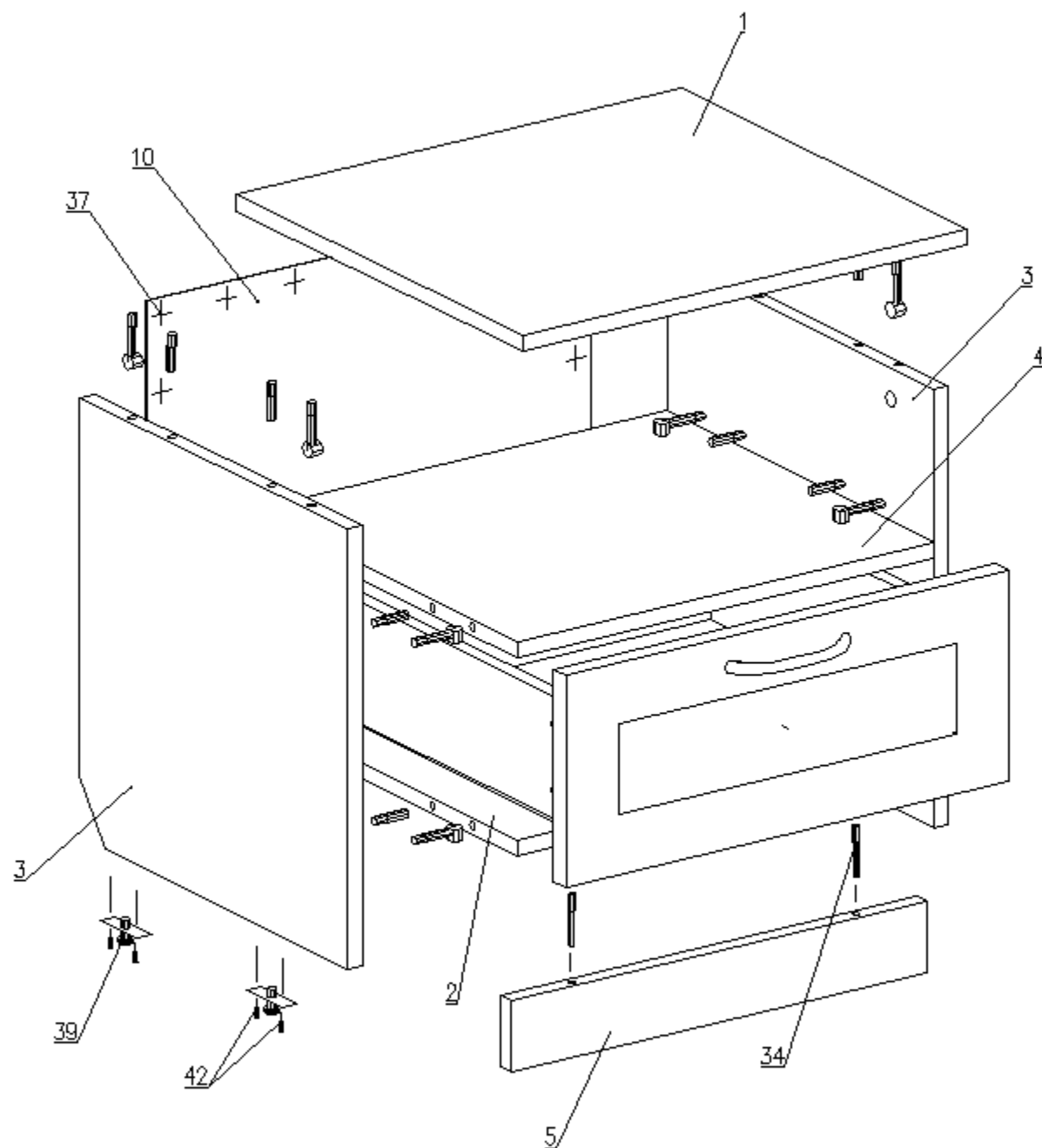
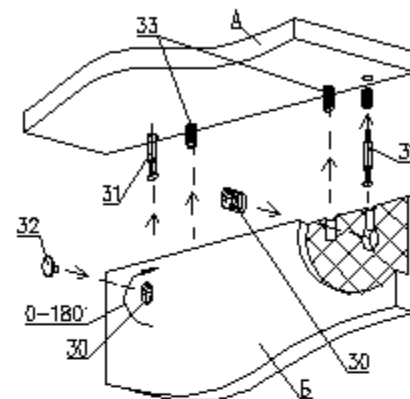


## СХЕМА СБОРКИ

Сборку производить на строго горизонтальной поверхности. Перед установкой и креплением задней стенки необходимо проверить диагонали. Они должны быть одинаковыми.

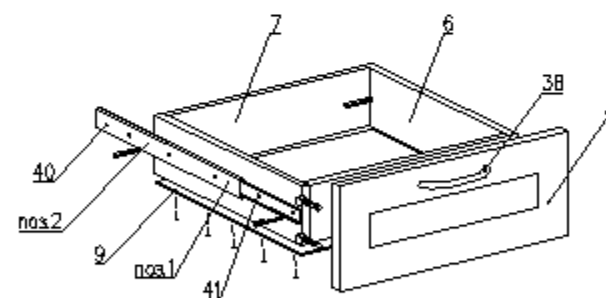


Пример монтажа стыкуемых панелей с эксцентриковыми стяжками и шкантами



1. Вставить два штока 31 в панель А
2. Вставить два шканта 33 в панель А
3. Насадить на два штока 31 и два шканта 33 на соединяемую панель Б
4. Вставить эксцентрики 30 в втулки отверстия и поворотом по часовой стрелке затянуть
5. Установить заглушки 32 на эксцентрики 30.

### Сборка ящика



1. Перед креплением направляющих следует собрать ящик
2. Выдвинуть стветную планку направляющей паз1 и снять ее отжав боковой фиксатор (черный язычок)
3. Прикрутить планку паз1 к боковой стенке ящика паз6 саморезами паз41 согласно указанной разметке
4. Прикрутить направляющую паз2 к боковой стенке каркаса саморезами паз41 согласно указанной разметке
5. При монтаже ящика равномерно вставить планки паз1 и паз2 друг в друга с двух сторон и задвинуть их до щелчка фиксатора
6. Убедиться, что планки паз1 зафиксировались в направляющих паз2 выдвинув ящик несколько раз, если возникли проблемы см. пункт 5

Тумба прикроватная "Александрия"/"Агата"  
БН 126.15.25.00.00  
500 x 460 x 450

### Детали

№.п	Наименование	Размер	Кол.
1	Горизонт верхний	500 x 460	1
2	Горизонт нижний	468 x 430	1
3	Стойбовая	430 x 430	2
4	Горизонт	468 x 430	1
5	Сопое	468 x 70	1
6	Стенка боковая ящика	410 x 120	2
7	Стенка торцевая ящика	411 x 120	2
8	Фасад (рамка)	208 x 498	1
9	Дно ящика (ДВП)	441 x 408	1
10	Стенка задняя (ДВП)	374 x 498	1

### Фурнитура

№.п	Наименование	Кол.
30	Эксцентрик	16
31	Шток эксцентрика	16
32	Заглушка эксцентрика	16
33	Шкант 8x30	12
34	Евровинт 7 x 50	6
35	Заглушка для евровинта	6
36	Ключ для евровинта	1
37	Гвсади 2x20	30
38	Ручка (компл.)	1
39	Ножка фиксирующая	4
40	Направляющая 400 (комплект)	1
41	Саморез 3,5x12	12
42	Саморез 4x30	8